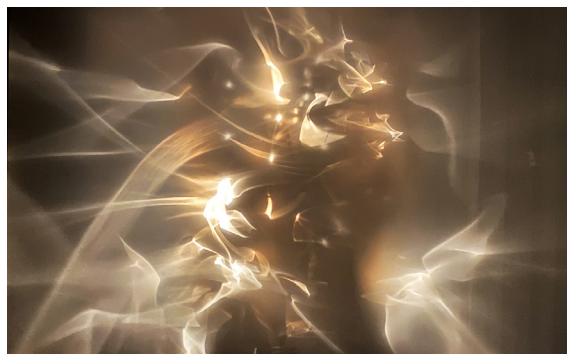


■
IN SITU
FABIENNE LECLERC

■
43 RUE DE LA COMMUNE DE PARIS
93230 ROMAINVILLE FRANCE
T +33 (0)1 53 79 06 12
GALERIE@INSITUPARIS.FR
WWW.INSITUPARIS.FR



Lars Fredrikson, *B II B*, 1966-67

Lars Fredrikson / Estate

B II B

20 février - 26 mars 2022

VERNISSAGE : Dimanche 20 février 2022, 14h - 18h

A partir du début des années 1960, la pratique de Lars Fredrikson s'oriente vers la tendance, alors en pleine essor, de l'art cinétique et de l'op art.

A la suite des structures cybernétiques de Nicolas Schöffer, l'artiste met au point des oeuvres électromécaniques, qui comportent un système mis en mouvement par un moteur électrique, dissimulé dans une structure ressemblant à une boîte ou à un châssis épais.

L'artiste maîtrise le fonctionnement quasi horloger de ces sculptures en mouvement. Elles abritent un système complexe propre à chacune, qu'il fabrique lui-même.

Leur aspect quasi hypnotique, lié à l'exploration des multiples modulations et configurations visuelles qu'ils offrent, est encouragé par leur blancheur, et, dans le cas des oeuvres lumineuses, par la stimulation rétinienne au sein d'un espace d'exposition plongé dans l'obscurité.

Lars Fredrikson utilise des plaques en inox dès la fin des années 1960. Ce travail se situe entre la gravure, la peinture et la sculpture, l'artiste y déployant de multiples interventions : éraillures, lignes, incisions perforations et martèlements interviennent sur les deux surfaces. Il associe ces gestes à des traces de peinture, les complète parfois de mobiles en plexiglas ou en métal, ou les soumet à une incurvation de leur surface.

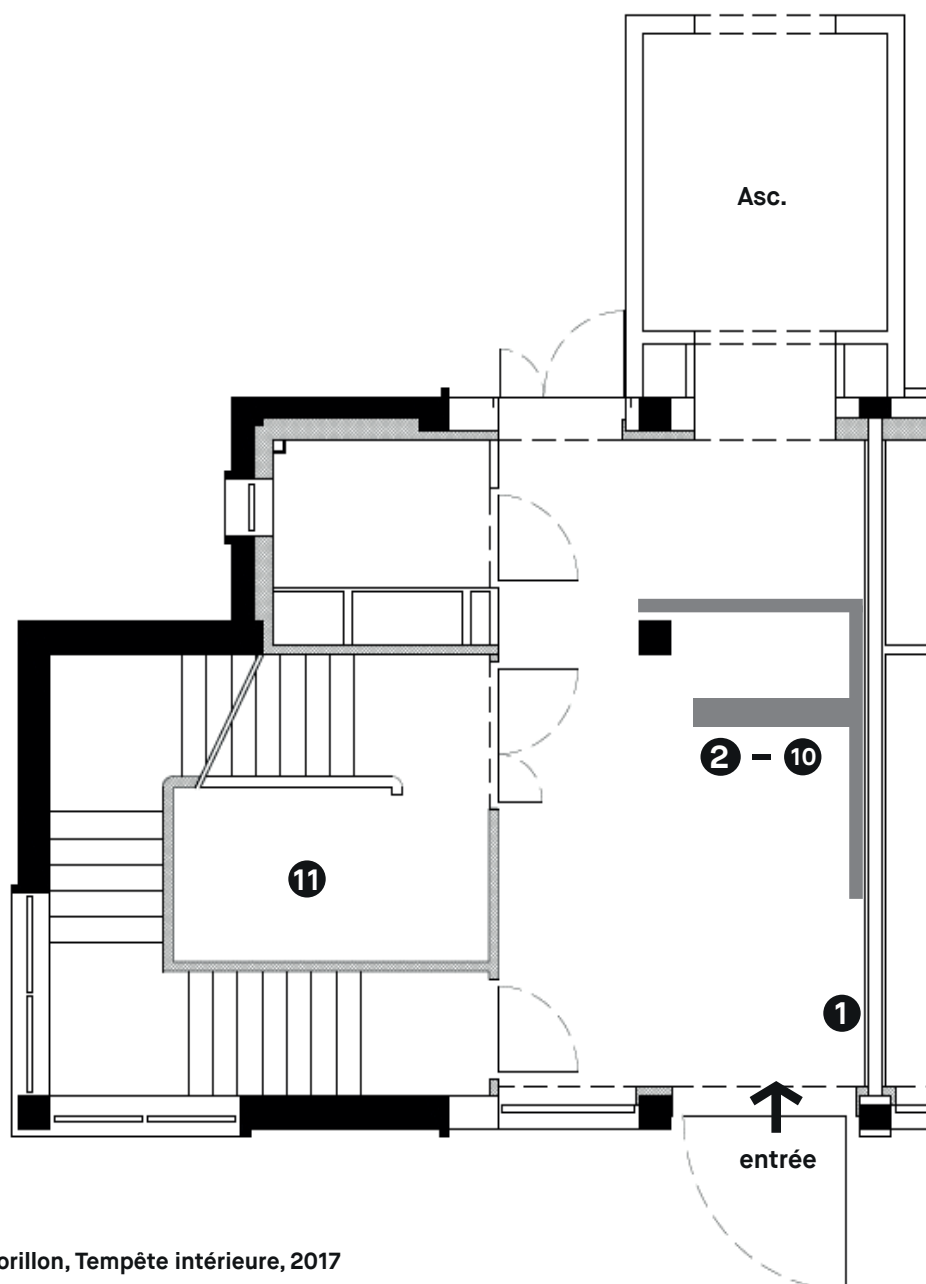
Divisé, fragmenté, le corps du spectateur n'y est jamais reflété dans son entièreté, bien que l'oeuvre soit disposée de manière à lui faire face, voire à l'englober. Avec ces reliefs, Fredrikson développe un dialogue avec l'espace architectural dans lesquels ils s'inscrivent, abolissant leurs limites; lorsqu'ils sont soumis aux vibrations - voix environnantes, tremblements de la surface d'accrochage -; ils résonnent et décuplent leur potentiel de production d'espace.

Extraits des textes de Léa Dreyer, 2019

Catalogue de l'exposition rétrospective Lars Fredrikson au MAMAC de Nice, novembre 2019

In Situ- Patrick Corillon & Lars Fredrikson

RDC



① Patrick Corillon, *Tempête intérieure*, 2017

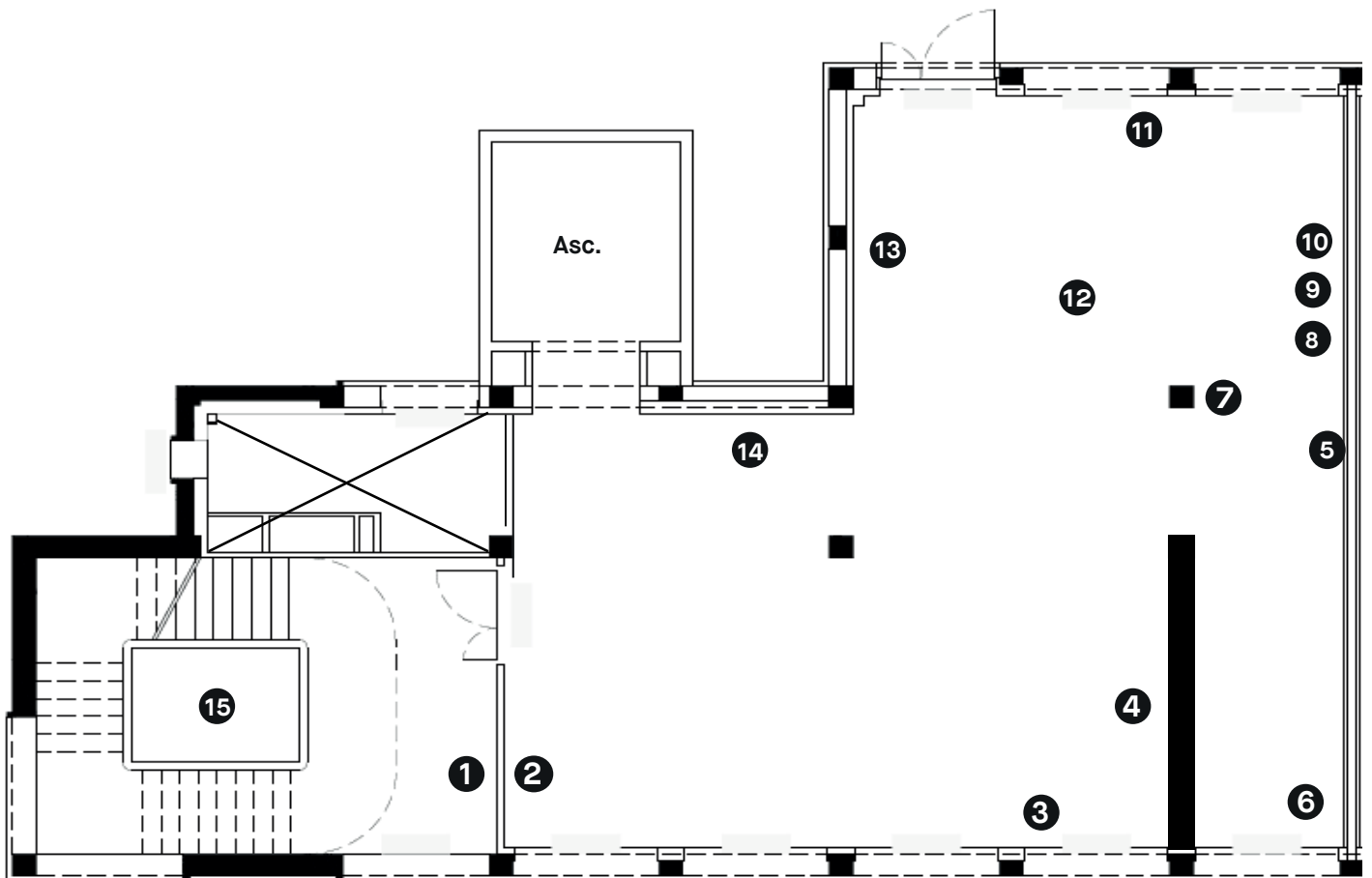
② – ⑩ Lars Fredrikson, *Ecriture subversive - Ecriture pulsée - Télévision*, 1968-69

⑪ Lars Fredrikson, *Ecriture subversive - Ecriture pulsée - Télévision*, 1968-69

Lars Fredrikson

B II B

1er étage



- ① Lars Fredrikson, Sans titre, 1966
- ② Lars Fredrikson, Untitled, 1969
- ③ Lars Fredrikson, Sans titre, 1991
- ④ Lars Fredrikson, Inox (Triptyque), 1971
- ⑤ Lars Fredrikson, Sans titre, 1966
- ⑥ Lars Fredrikson, B II B, 1966-67
- ⑦ Lars Fredrikson, Sans titre, 1960
- ⑧ Lars Fredrikson, Sans titre, 1965
- ⑨ Lars Fredrikson, Sans titre, 1963
- ⑩ Lars Fredrikson, Sans titre, 1963
- ⑪ Lars Fredrikson, cf liste au verso
- ⑫ Lars Fredrikson, Inox, 1971
- ⑬ Lars Fredrikson, Inox, 1971
- ⑭ Lars Fredrikson, Inox, 1970
- ⑮ Lars Fredrikson, Inox, 1971

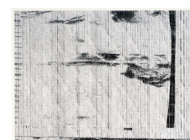
Fax, 1980
Dessin enregistré sur papier électrosensible contre-collé sur papier
13 x 18 cm (40 x 44 x 3 cm encadré)



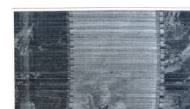
Fax, 1980
Dessin enregistré sur papier électrosensible contre-collé sur papier
16,5 x 12 cm (40 x 34 x 3 cm encadré)



Fax, 1980
Dessin enregistré sur papier électrosensible contre-collé sur papier
21 x 27 cm (42,5 x 48 cm encadré)



Fax, 1980
Dessin enregistré sur papier électrosensible contre-collé sur papier
22 x 36,5 cm (40 x 59 cm encadré)



Fax, 1980
Dessin enregistré sur papier électrosensible contre-collé sur papier
21,5 x 26 cm (46,5 x 51 x 2 cm encadré)



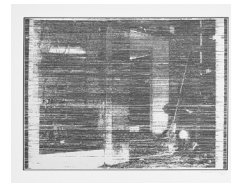
Fax, 1980
Dessin enregistré sur papier électrosensible contre-collé sur papier
8,5 x 17 cm (26 x 34,5 x 3 cm encadré)



Fax, 1980
Dessin enregistré sur papier électrosensible contre-collé sur papier
38 x 41 cm (Feuille 64.5 x 80.5 cm) (68 x 84 x 3 cm encadré)



Fax, 1980
Dessin enregistré sur papier électrosensible contre-collé sur papier
26,5 x 35,5 cm (52 x 67 x 3 cm encadré)



Sans Titre, 1971
Gravure sur papier argenté bleu
50 x 70 cm (50,5 x 70,5 x 3,5 cm encadré)



Sans Titre, 1971
Gravure sur papier argenté
50 x 65 cm (50,5 x 65,5 x 3,5 cm encadré)
Pièce unique



Sans Titre, 1971
Gravure sur papier argenté bleu
50 x 70 cm (50,5 x 70,5 x 3,5 cm encadré)



Sans Titre, 1971
Gravure sur papier argenté
50 x 65 cm (50,5 x 65,5 x 3,5 cm encadré)



Elyael, 1970-71
Gravure sur papier argenté
50 x 65 cm



Sans Titre, 1971
Gravure sur papier argenté
50 x 65 cm (50,5 x 65,5 cm encadré)

