

Vu EN GALERIE

We Are The Painters

GALERIE IN SITU

Travail en duo

« We Are The Painters », tel est le nom de ce duo d'artistes français (Nicolas Beaumelle et Aurélien Porte), communément abrégé et brandé comme signature en WATP, dont le caractère affirmatif et presque héroïque évoque avec une certaine ironie le très viril « We Are The Champions » des stades. Travaillant par séries, il présente au sous-sol de la galerie une suite de toiles (cédées pour 4000 à 7000 euros) qui prend pour départ un motif de portrait, assez naïf et gauche, glissant peu à peu vers le paysage, jusqu'à échouer sur l'assise de deux chaises. Brossés en aplats de couleur vive, les tableaux valsent entre abstraction et figuration dans une sorte de transe formelle qui donne à l'accrochage un caractère hallucinatoire. Les œuvres sur papier (500 à 2000 euros), réunies en cabinet de curiosité, s'obstinent en déclinant des variantes où la bouche devient un œil, une fenêtre, une colline - une forme primitive et obsédante. M.L.

« We Are The Painters »,
Initialement programmée du 15 février au 28 mars
Komunuma, Romainville
insituparis.fr

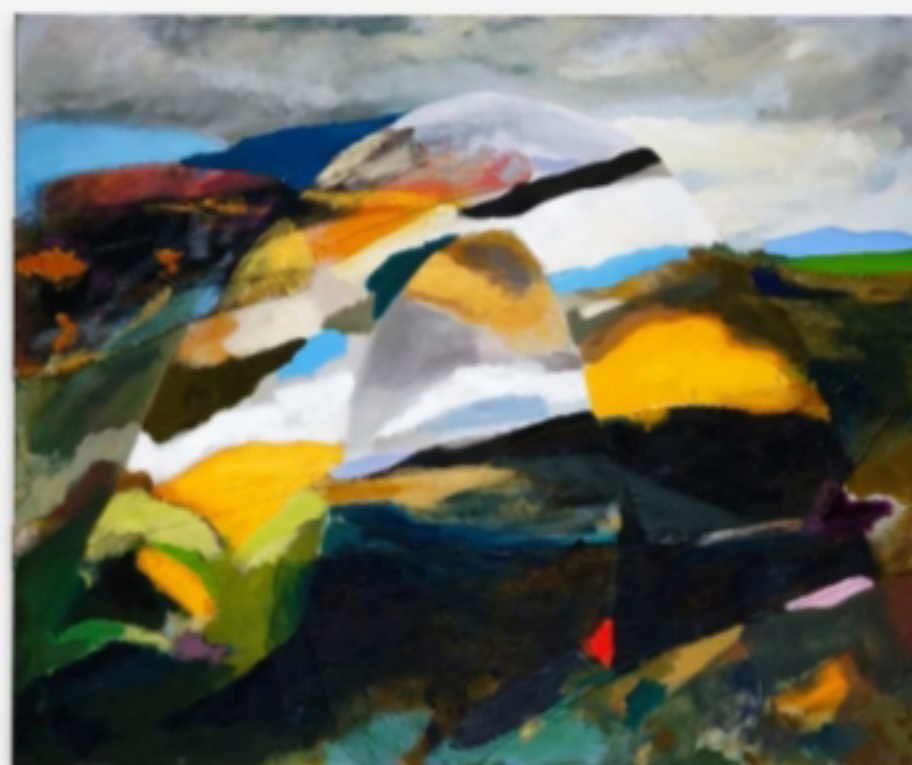


Photo Aurélien Mole/Courtesy les artistes et Galerie In situ-Fabienne Icterc, Grand Paris.

Vue de l'exposition
« We Are The Painters »,
galerie In Situ.

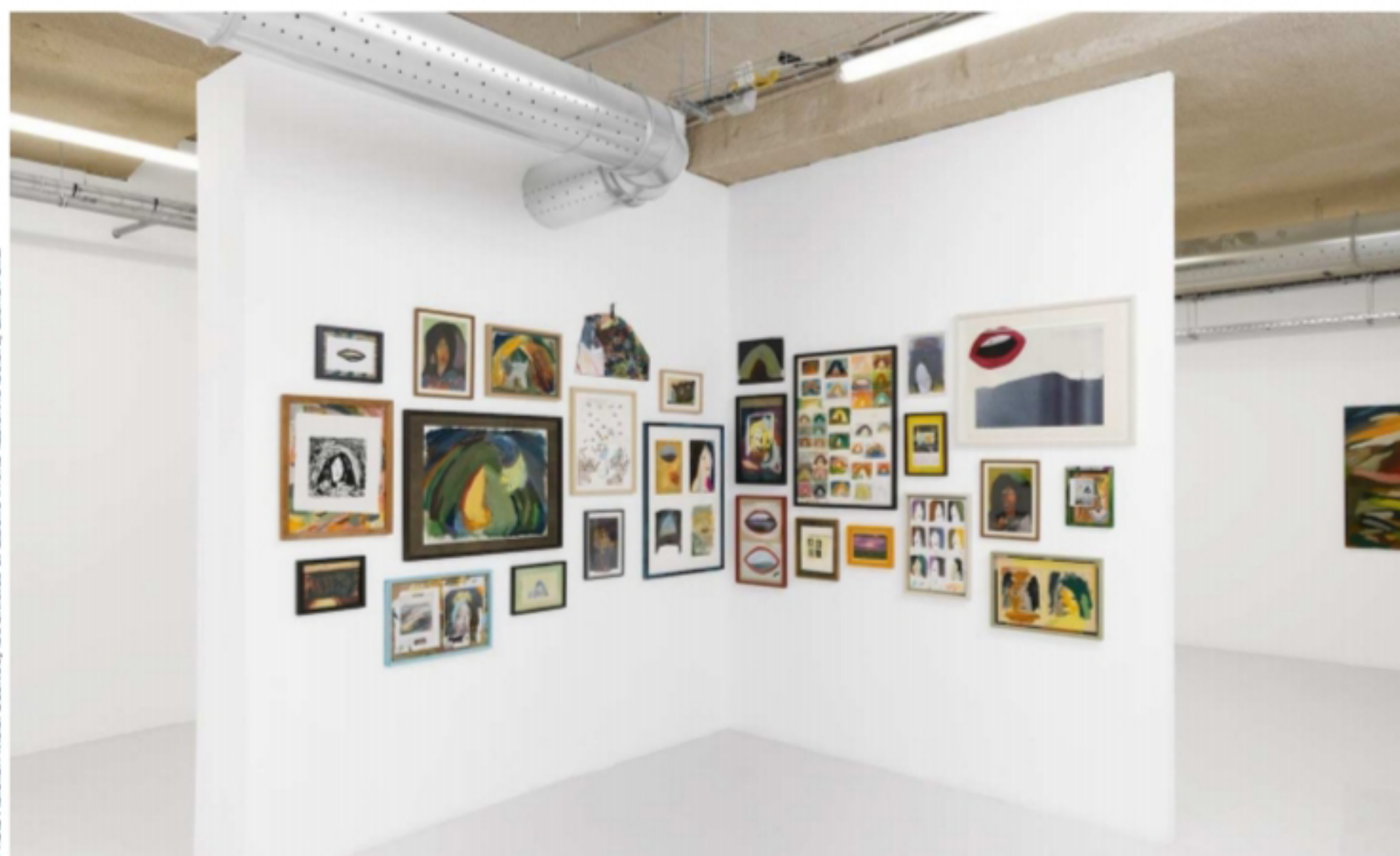


Photo Aurélien Mole/Courtesy les artistes et Galerie In situ-Fabienne Icterc, Grand Paris.